



次世代へつなぐ強靱で安心な水道をめざして！

広報山武水道



発行：山武郡市広域水道企業団
 企画財政課 企画班
 〒283-0062 東金市家徳 361-8
 ☎ 0475(55)7851(代表)
<http://www.water-sansui-ki.jp>
 山武水道

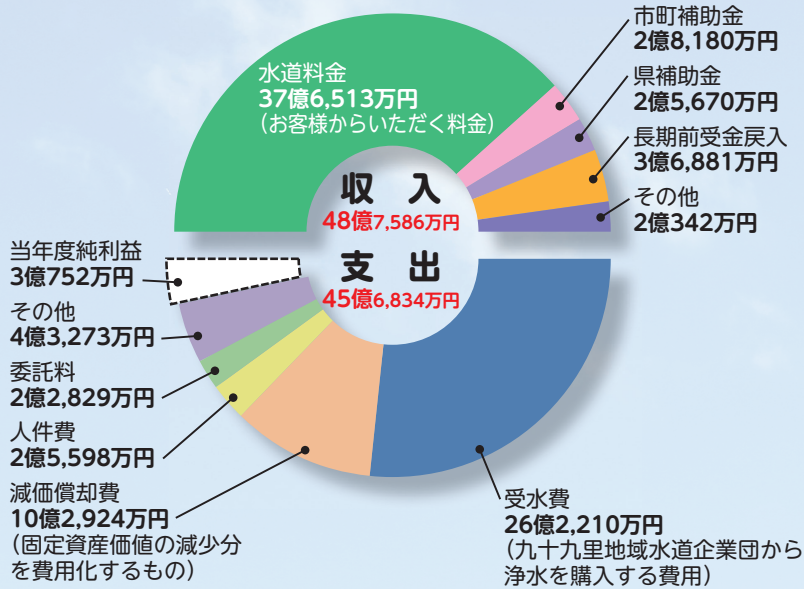
令和3年度決算の概要

令和4年8月23日に開催しました企業団議会8月定例会において、令和3年度の決算が次のとおり認定されました。

今後も給水人口の減少に伴い給水収益の増加が見込めない中で、老朽化した水道施設の更新・整備に多額の費用が必要となり、経営環境は厳しい状況が続くものと予想されますが、「中長期経営プラン2016」に沿って計画的に事業を実施し、経営の健全化に努めてまいります。

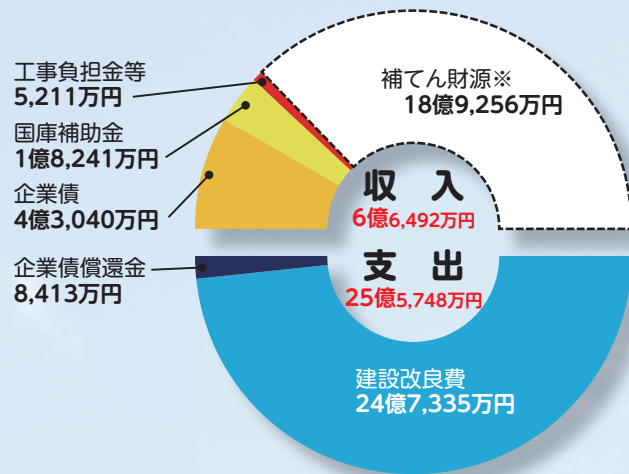
収益的収支 (税抜)

事業の管理・運営にかかわる収支です。



資本的収支 (税込)

施設の整備・改良にかかわる収支です。



※補てん財源とは
減価償却費などの現金支出を伴わない内部に留保される資金のこと



主な建設改良事業

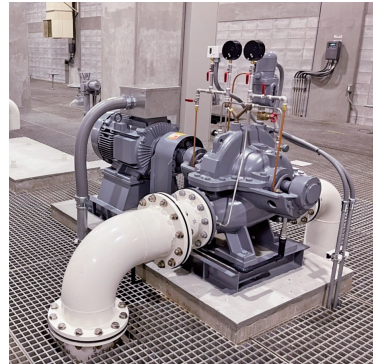
- 基幹管路及び重要給水施設配水管耐震化工事
7億8,106万円
【布設延長 3,817m】

大規模地震等に備えて、口径350mm以上の基幹管路や行政機関及び主要病院等の重要給水施設への水道管を耐震化しました。



- 大網配水場配水ポンプ設備更新工事
1億8,150万円
【2基】

環境負荷低減に配慮したポンプ設備(ダウンサイジング)へ更新しました。



山武水道の水道料金について



教えて、さんすいちゃん！この地域の水はどこからくるの？



遠い利根川からきているんだ。そして、この川の水を水道水(浄水)にしているのは九十九里地域水道企業団なんだよ。



じゃあ、さんすいちゃんは九十九里地域水道企業団から水道水を買って配っているってこと？



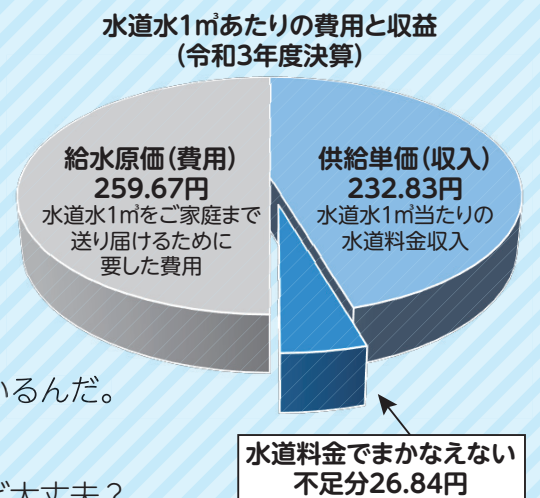
そうなんだよ。水道利用者の皆さまからいただいた水道料金で、水道水を買っているんだ。ほかにも、水道料金は水道施設の更新や耐震化の工事費にも使われているんだ。



あれ、円グラフは給水原価(費用)に対して供給単価(収入)が不足しているけど大丈夫？



実は水道料金だけでは、費用をまかなうことができないんだ。そこで、この不足分を千葉県や構成市町から補助金をもらって、現在の水道料金を維持しているんだ。



今後も職員一丸となり、経費削減に努めてまいります。

